

サムス・アラン (メトロイドプライム4 ビヨンドVer.)

注意 お買い上げのお客様へ 必ずお読みください。

- 本商品の対象年齢は15才以上です。対象年齢未満のお子様には絶対に与えないでください。
- 小さな部品があります。お子様の手の届かないところに保管してください。窒息などの危険があります。
- 尖った部分や鋭い部分、危険な隙間がありますので、取扱や保管場所に注意してください。思わぬケガをする恐れがあります。《電池を誤使用すると発熱・破裂・液漏れの恐れがあります。下記に注意してください》
- 万一、ボタン電池を飲み込んだとき、ボタン電池から漏れた液が目に入ったときは、すぐに医師に相談してください。漏れた液が皮膚や服に付いたときは水で洗ってください。
- ボタン電池は飲み込むと危険です。お子様の手の届かない所に保管してください。
- 古い電池と新しい電池、いろいろな種類の電池を混ぜて使わないでください。
- +-(プラスマイナス)を正しくセットしてください。
- ショートさせたり充電、分解、加熱、火の中に入れてたりしないでください。
- 廃棄するときは、自治体の廃棄処理の指示に従ってください。

《使用上の注意》

- 本商品は精密に作られています。無理な力を加えたり、落としたりすると破損する恐れがあります。
- 本商品を樹脂製のソファやシート、タイルなどの上に置かないでください。長時間接触していると色移る場合があります。
- 本商品は精密な電子部品で構成されています。落としたり、水にぬらしたり、汚したり、分解したりしないでください。また、高温・低温になる所での使用、保管はさけてください。

セット内容

取扱説明書(本書)

コスレ注意!
WARNING-MAY RUB OFF



フィギュア本体



ディスプレイジョイントA



ディスプレイジョイントB



アームキャノン差し替えパーツ



補助棒



台座支柱



専用台座

本体手首

交換用手首(※本体手首と交換することができます。)



A



B



C



D



E



F



G

※ 本書の画像には試作品を使用しています。実際の商品とは、多少異なりますのでご了承ください。

矢印一覧
Arrow List



取り付けます。
Attachable



取り外します。
Removable



可動します。
Movable

ディスプレイサポートには別売りの魂STAGEを!⇒

https://tamashiweb.com/special/t_stage/



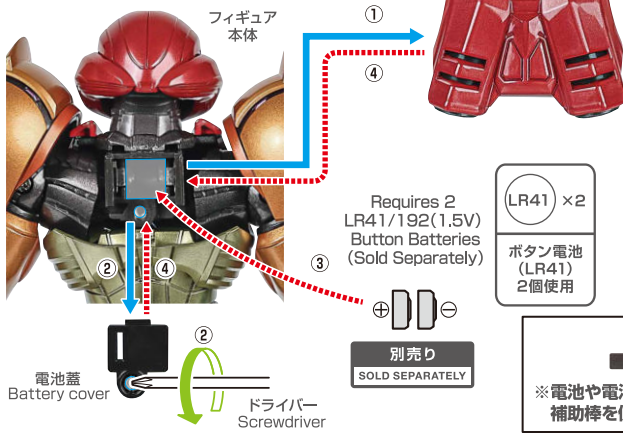
注意
CAUTION

※ 本商品は全体に彩色を施しております。組み立て~操作の際にキズがつくおそれがありますので取扱には十分注意してください。
※ All parts of this product have been painted. Please take thorough care when handling the product as there is a risk of scratching the product when assembling and operating it.

電池の入れ方

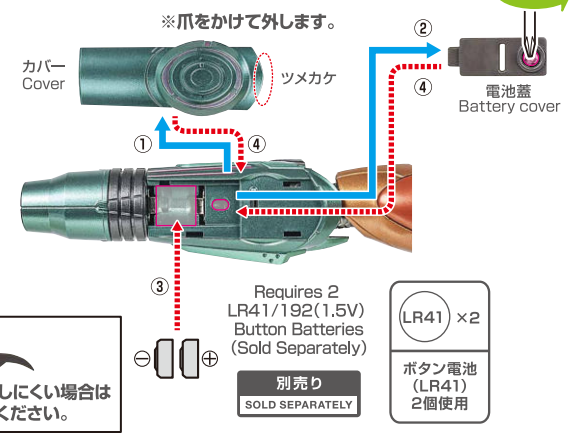
背中

- ①カバーを外します。
- ②電池蓋のネジを+ドライバーで矢印の方向に回し、取り外します。
- ③ボタン電池(LR41/別売り)2個を正しくセットします。
- ④電池蓋を閉じ、カバーを閉じます。



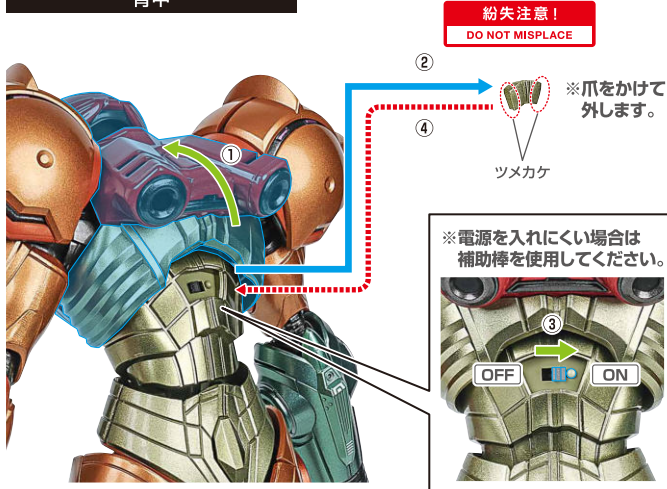
右腕

- ①カバーを外します。
- ②電池蓋のネジを+ドライバーで矢印の方向に回し、取り外します。
- ③ボタン電池(LR41/別売り)2個を正しくセットします。
- ④電池蓋を閉じ、カバーを閉じます。



電源の入れ方

背中

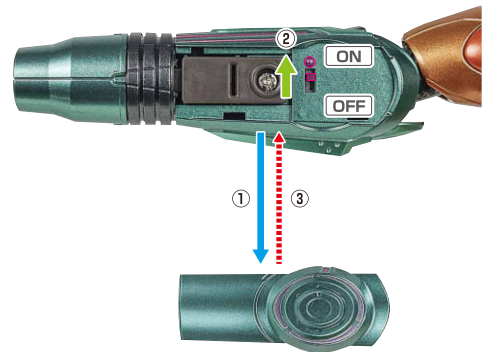


※画像の箇所が発光します。

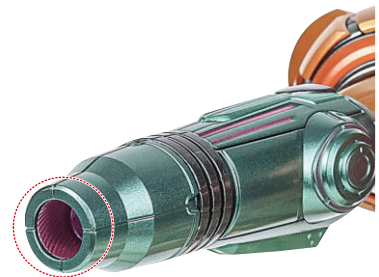


右腕

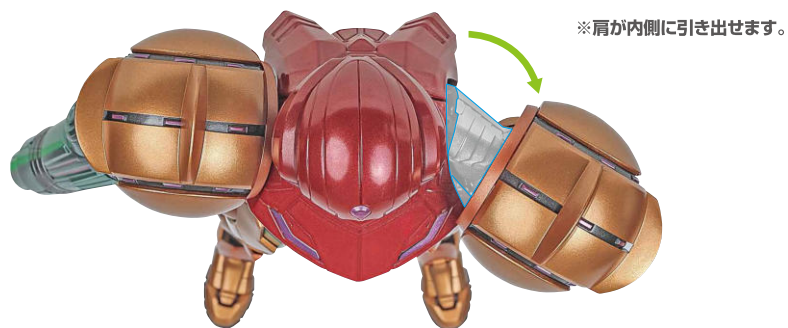
※電源を入れにくい場合は補助棒を使用してください。



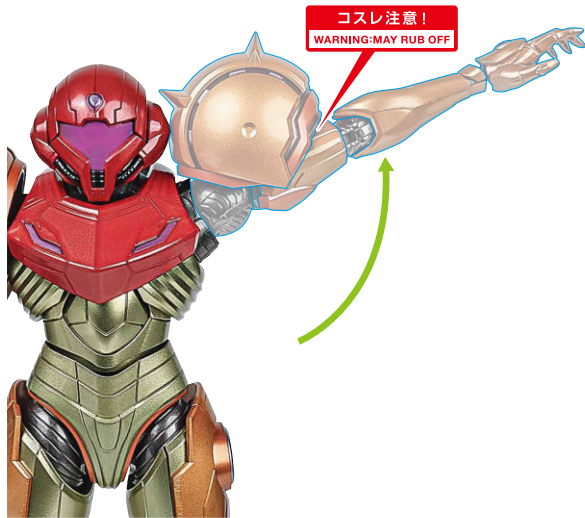
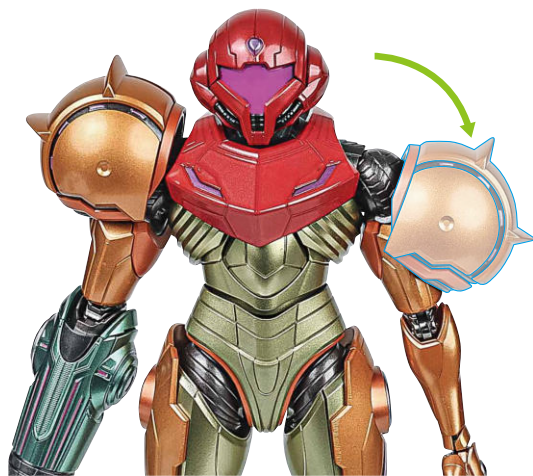
※画像の箇所が発光します。



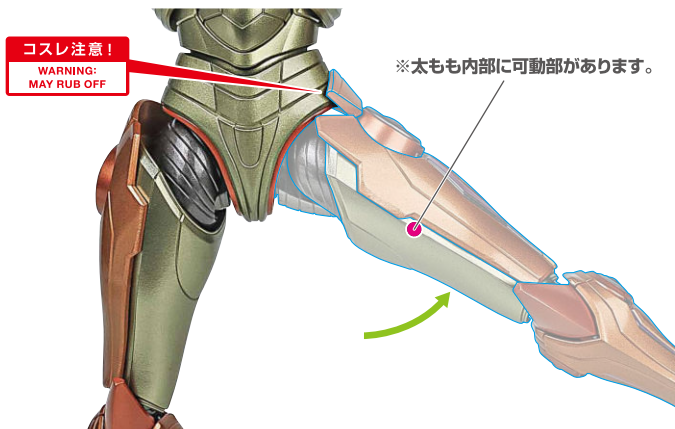
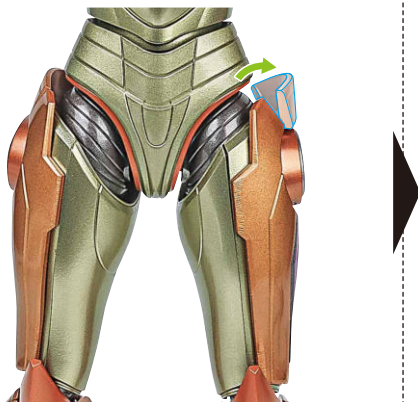
本体の可動



※肩を下側に引き出すことで、腕を横にあげることができます。

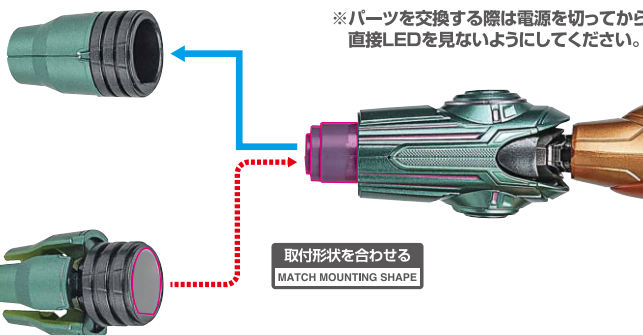


※アーマーを外側に開くことで、足を横にあげることができます。



アームキャノン差し替えパーツ

アームキャノン差し替えパーツ

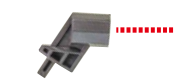


ディスプレイ

ディスプレイジョイントA



選択して取付
CHOOSE AND ATTACH



ディスプレイジョイントB

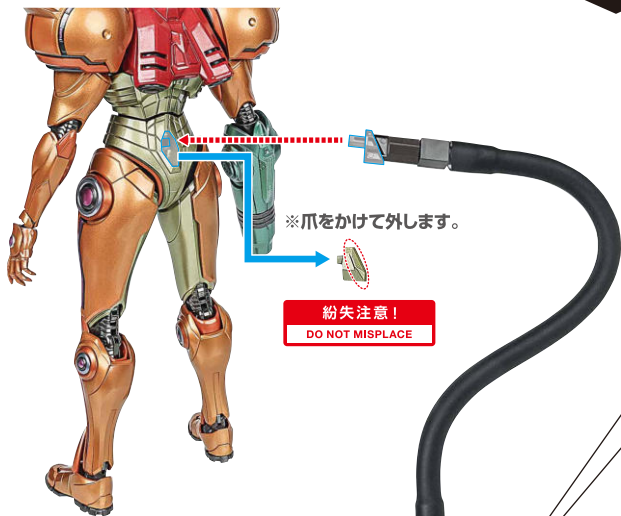
※端は曲がりません。

※端は曲がりません。

台座支柱

破損に注意!
WARNING: DELICATE

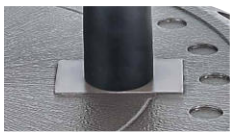
※台座支柱は曲げることができます。
※急な角度で曲げると、芯材が破損する場合があります。



※爪をかけて外します。

紛失注意!
DO NOT MISPLACE

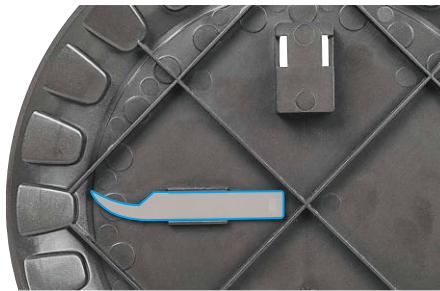
※奥まで差し込んでください。
※画像のようになります。



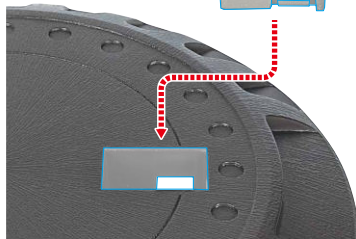
専用台座



※補助棒を専用台座の裏に取り付けることができます。
取り付ける際には本体を外してから専用台座を裏返してください。



向きに注意!
NOTE THE DIRECTION



ワッシャー



※ねじで固定されています。台座支柱を回転させると
負荷がかかりますのでご注意ください。
※ねじが緩んだ場合は、破損に注意して締めなおしてください。

※画像のようになります。
※転倒しないようバランスをとってディスプレイしてください。
※安定したディスプレイには、「魂STAGE(別売り)」も使用してください。

転倒注意!
WARNING: TUMBLE

