

セット内容	手首パーツ
●フィギュア本体……………1	本体手首
●眼鏡……………1	交換用手首(本体手首とつけかえることができます。)
●交換用表情パーツ……………4	 A B
●マスクパーツ1……………1	 C D
●マスクパーツ2……………1	 E F
●交換用手首……………9	 G H
	 I J
	 K

矢印一覧 Arrow List

← 取り付けます。 Attachable

← 取り外します。 Removable

← 可動します。 Movable

ディスプレイサポートには別売りの魂STAGEを!⇒ https://tamashiiweb.com/special/t_stage/



眼鏡の取り付け方

※破損する恐れがありますので、パーツの両端を持って交換してください。

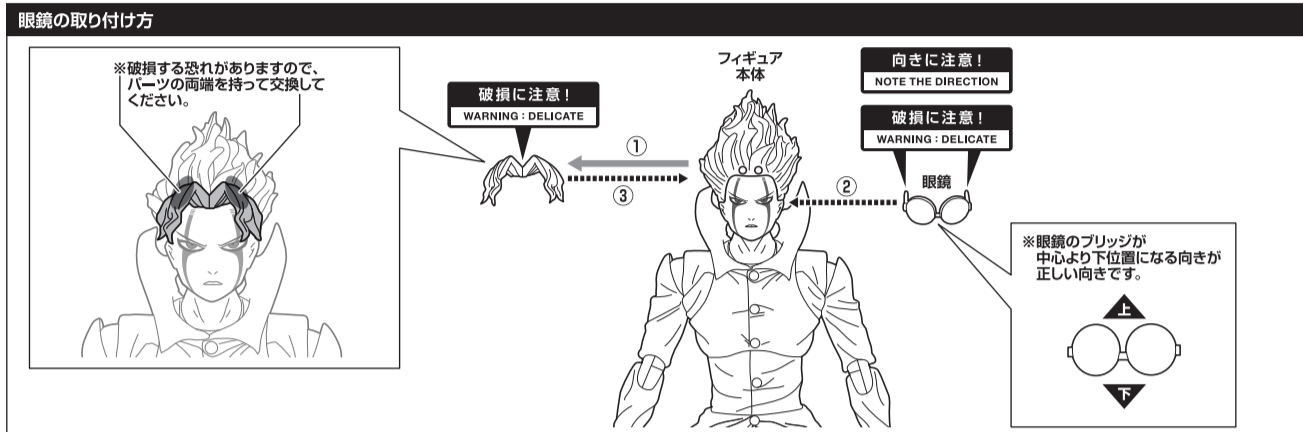
破損に注意! WARNING: DELICATE

向きに注意! NOTE THE DIRECTION

破損に注意! WARNING: DELICATE

眼鏡

※眼鏡のブリッジが中心より下位置になる向きが正しい向きです。

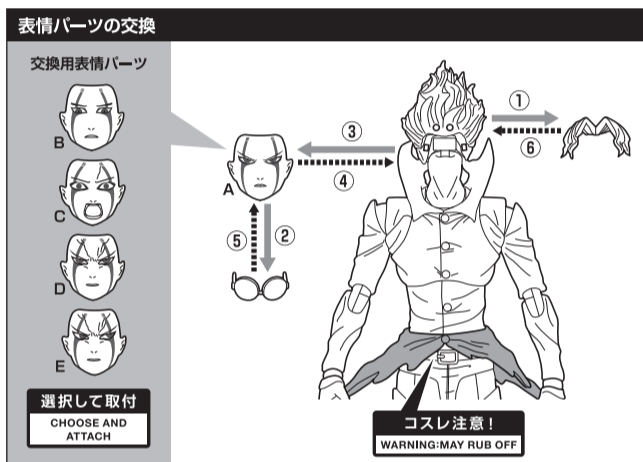


表情パーツの交換

交換用表情パーツ

選択して取付 CHOOSE AND ATTACH

コスレ注意! WARNING: MAY RUB OFF



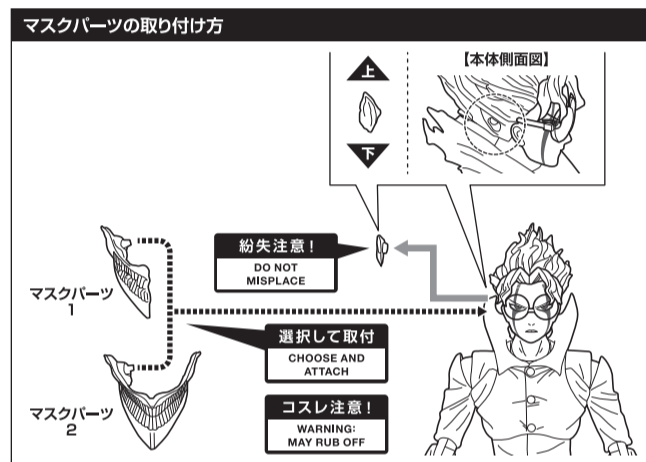
マスクパーツの取り付け方

紛失注意! DO NOT MISPLACE

選択して取付 CHOOSE AND ATTACH

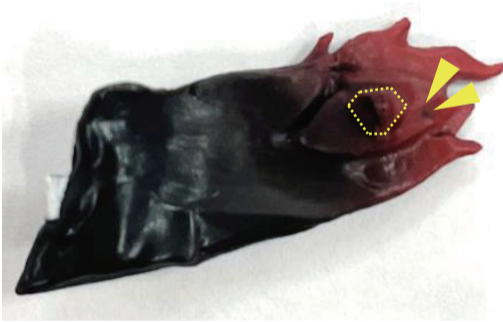
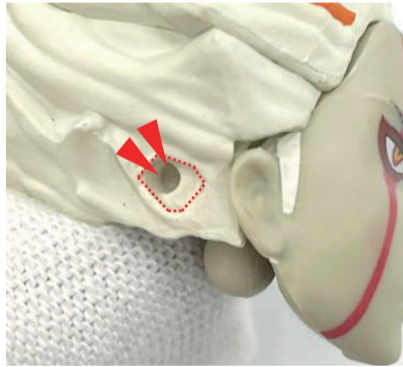
コスレ注意! WARNING: MAY RUB OFF

【本体側面図】



■マスクパーツ1を取り付けやすくするコツ

「マスクパーツ1」は、中央の嵌合ピンと、周りの形状同士を合わせることで、固定する仕様となっております。周りの形状同士がきちんと合っているか、嵌まっているかをご確認ください。



形状同士がうまく合わない、うまく取り付けられない場合は、以下のコツをお試しください。

嵌っていない状態の位置



押す

奥まで嵌った状態の位置



左図のように、ピンを穴に差し込んだ状態で、顔の正面とマスクパーツ1が平行になるように持ち、嵌合部分を押しと嵌めやすくなります。お試しください。
 ※彩色部分が擦れると色がる恐れがありますので、操作の際にご確認ください。

注意 お買い上げのお客様へ必ずお読みください。

- 本商品の対象年齢は15才以上です。対象年齢未満のお子様には絶対に与えないでください。
- 小さな部品があります。お子様の手の届かないところに保管してください。窒息などの危険があります。
- 尖った部分や鋭い部分、危険な隙間がありますので、取扱や保管場所に注意してください。思わぬケガをする恐れがあります。

《使用上の注意》

- 本商品は精密に作られています。無理な力を加えたり、落としたりすると破損する恐れがあります。
- 本商品を樹脂製のソファやシート、タイルなどの上に置かないでください。長時間接触していると色が移る場合があります。